



Moderne Architektur, die Ästhetik, Behaglichkeit und Energieeffizienz verbindet.

**Leserdienst 137**

Sein attraktives äusseres Erscheinungsbild verdankt das Schwörer-Wärmedirekthaus der aussergewöhnlichen Fassade, welche im oberen Bereich aus hellen Opak-Holzlamellen und unten aus weissem Putz besteht. Die Kombination der beiden Materialien gestaltet die Fassade abwechslungsreich, ohne überladen oder wild zu wirken. Ein zweites Holzelement findet sich in der breiten Veranda im Erdgeschoss wieder. Darüber erweitert ein Balkon an der gesamten Südseite des Hauses den Lebensraum der Bewohner nach draussen. Sein filigranes Geländer stört den freien Ausblick nicht im mindesten und verleiht der Fassade zusätzliche Spannung. Das weit auskragende, hellgraue Zelt Dach bietet dem Balkon Wetterschutz. Dieser beugt sich seinerseits schützend über die Veranda, um den Bewohnern den Aufenthalt im Freien auch bei starkem Sonnenschein und leichtem Regen zu ermöglichen. Im Erdgeschoss wird grosszügige Offenheit gelebt. Der Wohnbereich geht nahtlos in den Essbereich über, an den sich wiederum direkt die moderne Küche anschliesst. Überall sorgen raumhohe Fenster für ein helles Wohngefühl und beruhigende Aussichten auf den grosszügig angelegten Garten. Eine zentrale Feuerstelle verbreitet in der kühlen Jahreszeit behagliche Wärme im gesamten Wohn-/Essbereich. Von der Küche führt ein Durchgang direkt ins Entree und die breite Diele, damit Einkäufe ohne Umwege dem Kühl- oder Vorratsschrank zugeführt werden können. Eine erste Nasszelle mit Dusche/WC sowie der Technikraum sind hinter der Treppe gut platziert. Im Obergeschoss bietet ein grosszügiges Raumpro-

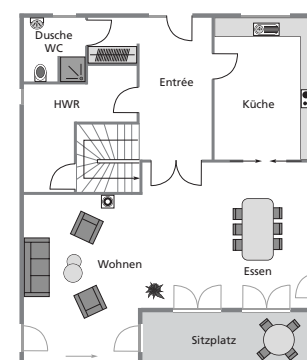
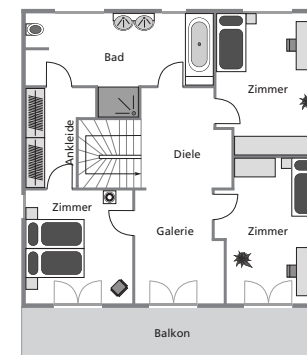
gramm allen Bewohnern ihr persönliches Reich. Drei Schlafzimmer sind entlang einer breiten Galerie angeordnet. Zwei davon haben Zugang zum Balkon. Vom Elternschlafzimmer führt der Weg ins grosse Familienbadezimmer durch einen Ankleideraum mit Wäscheabwurf. Das Bad – ganz in Erdtönen gehalten – ist eine elegante, private Wellnessoase mit Wanne und grosser, ebenerdig begehbare Dusche. (cb)



**Technische Angaben**

(inkl. Pläne: Obergeschoss, Erdgeschoss)

**Konstruktion** Holzständerbauweise, 240 mm massives Holzfachwerk, 240 mm mineralische Dämmung. Fassade: Kombination Obergeschoss Lamellenfassade in Opak (U-Wert 0,19 W/m<sup>2</sup>K), Erdgeschoss in Putz weiss (U-Wert 0,17 W/m<sup>2</sup>K). **Dach** Walmdach, Dachaufbau 240 mm Holzkonstruktion, 240 mm Vollsparrendämmung, Eindeckung Tonziegel, U-Wert Dach 0,18 W/m<sup>2</sup>K. **Heizsystem** Luft-/Wasser Wärmepumpe, Fussbodenheizung und Warmwasser, Kontrollierte Lüftung mit Wärmerückgewinnung, Primärenergiebedarf nach EnEV 2009 49,7 kWh/m<sup>2</sup>a, Endenergiebedarf 19,1 kWh/m<sup>2</sup>a, Minergiestandard und Cheminée möglich. **Innenausbau** Wandbeläge: Küche und Nassräume Fliesen, Paneele, Tapeten, übrige Räume Tapeten weiss. Bodenbeläge: Wohn- und Schlafzimmer Parkett, Küche/Nassräume Fliesen. Decken: Tapete weiss gestrichen. Holztüren, Holzfenster schiefergrau. **Raumangebot** 4 1/2 Zimmer, OG 91 m<sup>2</sup>, EG 93 m<sup>2</sup>, Wohnzimmer 49 m<sup>2</sup>. **Liefergebiet** Gesamte Schweiz, Deutschland, Österreich, Frankreich, Spanien, Italien. **Preis** Auf Anfrage



**Schwörer Haus**  
[www.schworerhaus.ch](http://www.schworerhaus.ch)

**Foto gross)** Ein attraktives, behagliches Heim mit romantischem Garten.

- 1) Die Holzfassade im oberen Bereich wird durch das auskragende Zelt Dach gut geschützt.
- 2) Frische Farben erfüllen die helle Küche.
- 3) Im grosszügig gestalteten Badezimmer erholen sich die Bewohner von ihren Alltagspflichten.
- 4) Fliessende Übergänge verbinden Innen- und Aussenräume.

**Bauberatung vor Ort**

Peter Klunder Regionalvertretung Innerschweiz (LU, SZ, OW, NW, UR, ZG), Tel. 041 312 00 66. Willy Siegenthaler Regionalvertretung Nordwest-Schweiz (BS, BL, AG-Nord, SO, BE-Nord, JU, NE-Jura), Tel. 061 283 90 60. Therese Bihr Regionalvertretung Nordost-Schweiz (TG, SH, ZH, AG-Ost), Tel. 044 748 51 40. Daniel Schick Regionalvertretung Bern-Wallis (BE, FR deutsch sprechend, VS deutsch sprechend, Tel. 033 346 00 50. Walter Frei Responsable pour la Suisse Romande et France Voisine (VD, FR, VS, GE, NE-Ost), Tel. 021 791 72 86. Storella Sagl Rappresentanza Regionale Ticino (TI), 6614 Brissago, Tel. 091 793 21 06. Storella GmbH Regionalvertretung Ostschweiz (SG, AI, AR, GR, Liechtenstein), Tel. 071 755 64 22.

