

Das Einfamilienhaus, 05062010



Sie zieht die Aufmerksamkeit schon auf sich, die signalrot gestrichenen Fassade dieses Holzhauses für Zwei. Es bezieht seinen Charme aus der Kombination typischer Landhauselemente wie Sprossenfenster und Holzschalung mit einer modernen Fassadengestaltung. Von der Anmutung her wirkt es – von den Schwörer-Planern durchaus beabsichtigt – eher wie ein Ferienhaus, in dem man sich regenerieren und mit Freunden unbeschwerte Stunden verbringen kann. Eine entsprechende Gewichtung innerhalb der Grundrissplanung erfuhren der Essplatz sowie die Küche, die dank Herd und Spüle als Insellösung die Kommunikation quer durch den offen gehaltenen Wohn-Ess-Kochbereich ermöglicht. Im Dachgeschoss wurde ein Technikraum mit angeschlossener Abstellkammer vorgesehen. So kann zugunsten einer Kostenersparnis auf den Keller verzichtet werden. Der Technikraum bie-



Der Endenergieverbrauch des KfW-Effizienzhauses 70 liegt aber bei nur 19,4 kWh/(m²a).

tet zudem Platz für die Hausarbeit – hier kann das Bügelbrett auch mal stehen bleiben.

Holz als ökologischem Baustoff kommt bei einem Wohlfühlhaus wie diesem eine besondere Bedeutung zu. Sämtliches Material für die Konstruktion und die Fassade stammt aus heimischen Wäldern.

Das „PEFC“-Zertifikat belegt die nachhaltige Waldbewirtschaftung. Die sägeraue Stülpschalung ist mit lichtechter, langfristig haltbarer Farbe ohne Lösemittelzusätze gestrichen.

Details wie Pfetten, Ecklösungen und Sparren wurden auch im Hinblick auf den konstruktiven Holzschutz sorgfältig ausgearbeitet. Wie es sich für ein Wohlfühlhaus gehört, findet sich im Sommer bei dem Entwurf zu jeder Tageszeit ein überschatteter Platz im Freien: sei es der tief eingeschnittene, überdachte Freisitz mit darüber liegendem großem Balkon im Südwesten, die nach Süden orientierte Terrasse mit Pergola, der Carport oder eine Sitzgelegenheit im schattigen Durchgang zwischen Garage und Wohnge-

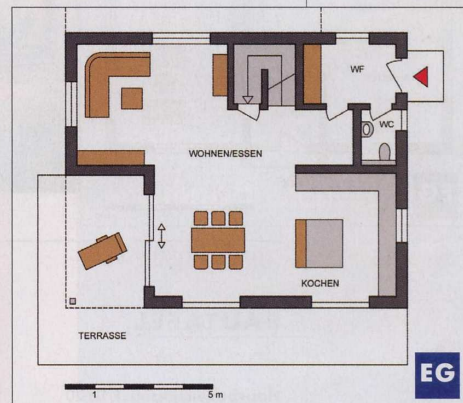
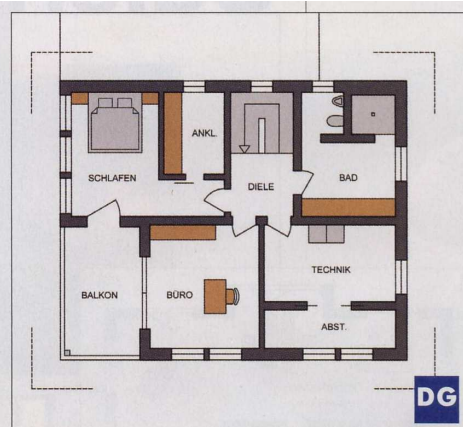


Der Esstisch bietet einen wahren Platz an der Sonne mit ringsum bodentiefen Fenstern.

Wird's im Sommer draußen richtig heiß, kühlt die kontrollierte Lüftung die Luft der Innenräume vor – ohne Energieaufwand wie bei einer Klimaanlage.



bäude. Trotz des großzügigen Fensterflächenanteils herrschen auch bei kräftiger Sonneneinstrahlung im Haus angenehme Temperaturen, im Winter schlagen dann die solaren Gewinne positiv zu Buche. Dafür sorgt eine 280 mm dicke Dämmung im Dachgeschoss, 3-fach verglaste Fenster, große Dachüberstände und ein ausgeklügeltes Verschattungskonzept. So können die Lamellen der Pergola je nach Sonnenstand ausgerichtet werden und auch der Hopfen, der sich an der Westseite empor rankt, trägt seinen Anteil bei. Im Sommer spendet die äußerst schnell wachsende Pflanze Schatten und sorgt für eine indirekte Lichtstimmung im Wohnbereich, im Herbst erstrahlt die Fassade dann wieder in Rot. Die innovative Heiztechnik – bestehend aus einer kontrollierten Lüftung mit Wärmerückgewinnung, Kleinstwärmepumpe und Direktheizelementen – ermöglicht einen Verzicht auf fossile Brennstoffe.



BAUTAFEL

Hausbezeichnung: WärmeDirektHaus Plan 679

Bauweise: Holzständerbau, 240 mm massives Holzfachwerk, 240 mm Mineralfasermatte, U-Wert der Außenwand: 0,17 W/(m²K)

Fassade: sägeraue Stülp Schalung, gestrichen mit lichtechter, langfristig haltbarer Farbe ohne Lösemittelzusätze

Dach: Satteldach, Neigung: 20°, 240 mm Vollsparrendämmung, Kniestock: 225 cm

Wohnfläche: EG 70,84 m²; DG 68,19 m²

Abmessungen: 11,33 m x 9,08 m

Jahresprimärenergiebedarf: 52,3 kWh/(m²a) EnEV 2007

Haustechnik: kontrollierten Be- und Entlüftung mit Wärmerückgewinnung, Kleinstwärmepumpe und Direkt-Heizelemente zum Nachheizen bzw. Ankühlen, Brauchwasserwärmepumpe (Luft/Wasser-Prinzip)

Luftdichtheit: Schwörer-Synergietechnik – zusätzliche Windsperre in der Außenhülle (nach innen luftdicht, nach außen diffusionsoffen)

Preis: ab OK KD schlüsselfertig Erd- und Dachgeschoss inkl. oben beschriebener Haustechnik € 264.519, Ausbauhaus € 202.575

Hersteller: SchwörerHaus KG, Hans-Schwörer-Straße 8, 72531 Hohenstein, Tel.: 0 73 87/16-0, Internet: www.schwoerer.de