

SYSTEMBAU

Eine Lamellenfassade aus Douglasienholz und viele Ausstattungsideen – ein inspirierendes Musterhaus.



Leserdienst 104

Das süddeutsche Unternehmen Schwörer Haus zeigt mit dem kürzlich eröffneten Musterhaus in Fellbach bei Stuttgart, welche Möglichkeiten der Systembau heute bietet. Das Haus aus der Linie «Ästhetik trifft Technik» inspiriert auf allen Ebenen, sei es in Bezug auf Fassadengestaltung, Grundriss oder Einrichtung. Der dezente Balkon mit dem Glasgeländer unterstreicht die moderne Komponente der Fassadengestaltung. Das sogenannte Effizienzhaus entspricht dem schweizerischen Minergie-P-Standard. Die vorgefertigten Bauelemente in Holzständerbauweise sind aufeinander abgestimmt und extra stark gedämmt. Für den Bauinteressenten besonders wichtig ist hier die Tatsache, dass das vorgestellte Musterhaus kein Prototyp ist; die konstruktiven Details beruhen auf der jahrelangen Erfahrung des süddeutschen Unternehmens und einer Verzahnung der firmeneigenen Entwicklungsabteilung mit der Produktion. Die Schwörer-Frischluftheizung beinhaltet eine kontrollierte Lüftung mit Wärmerückgewinnung, Kleinstwärmepumpe und Direktheizelemente. Unterstützt wird das System durch eine Brauchwasserpumpe und eine Photovoltaikanlage auf dem Dach. Damit kann auch Energie ins öffentliche Stromnetz fließen. Das bringt zusätzliche Einnahmen. Für solare Gewinne sorgen die grossen Glasflächen an der Süd- und Westseite des Hauses. An der Nord- und Ostseite vermindern schmale Fensterbänder übermässigen Wärmeverlust über die Gebäudehülle. Das Haus lässt sich flexibel nutzen. So ver-

schwinden etwa in der Küche die Einbauschränke flächenbündig in der Wand und sind als solche gar nicht mehr erkennbar. Die Kochinsel wandelt sich zum Kommunikationszentrum am «runden Tisch». Der offene Wohnbereich ist gleichzeitig Kaminzimmer und Kulisse für festliche Tafelfreuden, zudem beinhaltet er eine Bibliothek. Ein halbhoher Raumteiler, an dem der Flachbildschirm hängt, grenzt diesen Teil des Wohnens zum Ess- und Kochbereich ab. Die Einrichtung orientiert sich formal an der eher zurückhaltenden skandinavischen Wohnkultur. Wo sonst Schränke stehen, bieten Einbaulösungen aus der Schwörer-Designsreinerei viel unsichtbaren Stauraum, auch in der Diele. Der Kamin ist in eine Natursteinwand integriert. Besondere Aufmerksamkeit wurde der Belichtung zuteil. Grosszügige Glasflächen und ein «Lichtauge» im Dach sorgen für viel Tageslicht. Extravagante Lampen im Wohnbereich und das Lichtband entlang der Treppe schaffen nachts eine fast skulpturale Wirkung. Das Obergeschoss ist als Rückzugszone konzipiert, hier ist es vor allem das sogenannte «Daybed», das auffällt. Passend zum Understatement der Inneneinrichtung wirkt auch die zukunftsweisende Haustechnik im Verborgenen. Es gibt im Haus kaum Schalter oder Bedienelemente. Ob Beleuchtungsszenarien, Anwesenheitssimulation oder Wetterstation – die zentrale Steuerung via EIB-Bus übernimmt solche Aufgaben automatisch. Selbst das Glasdach schliesst sich bei Regen von selbst. (SCH/HH)

Technische Angaben

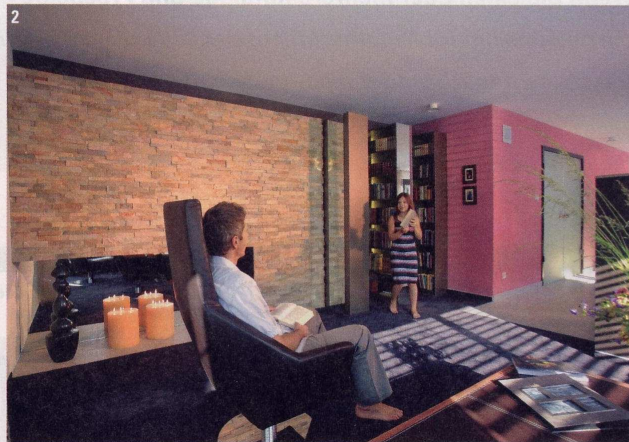
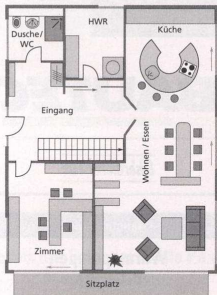
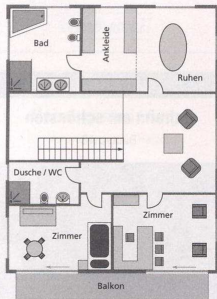
(inkl. Pläne: Obergeschoss, Erdgeschoss)

Konstruktion Wände: Holzständerbauweise. Dämmung: Mineralfasermatte. Fassade: Kombination Putz (U-Wert 0,109 W/m²K) / Lamellenfassade (U-Wert 0,120 W/m²K). **Dach** Satteldach, Dachelemente mit Vollsparrendämmung. (U-Wert 0,095 W/m²K). Eindeckung Tonziegel. **Haustechnik** Kontrollierte Lüftung mit Wärmerückgewinnung; Schwörer Synergietechnik (nach innen luftdicht, nach außen diffusionsoffen) in der Aussenwand, dreifach verglaste High Tech-Fenster (U-Wert 0,8 W/m²K), eine Luft/Wasser-Brauchwasserwärmepumpe. Photovoltaikanlage, Bus-Steuerung. **Raumangebot** Wohnfläche: EG 108 m², OG 101m² **Liefergebiet** Gesamte Schweiz, Europa **Leistungsumfang** Erd- und Obergeschoss schlüsselfertig inkl. Badezimmer. Auf Wunsch mit Küche aus dem Schwörer Küchenstudio. **Preis** Festpreis auf Anfrage.

Bauberatung vor Ort

Peter Klunder Regionalvertretung Innerschweiz (LU, SZ, OW, NW, UR, ZG), Tel. 041 312 00 66. *Willy Siegenthaler* Regionalvertretung Nordwest-Schweiz (BS, BL, AG-Nord, SO, BE-Nord, JU, NE-Jura), Tel.061 283 90 60. *Therese Bühr* Regionalvertretung Nordost-Schweiz (TG, SH, ZH, AG-Ost), Tel. 044 748 51 40. *Daniel Schick* Regionalvertretung Bern-Wallis (BE, FR deutsch sprechend, VS deutsch sprechend, Tel.033 346 00 50. *Walter Frei* Responsable pour la Suisse Romande et France Voisine (VD, FR, VS, GE, NE-Ost), Tel.021 791 72 86. *Storella Sagli* Rappresentanza Regionale Ticino (TI), 6614 Brissago, Tel.091 793 21 06. *Storella GmbH* Regionalvertretung Ostschweiz (SG, AI, AR, GR, Liechtenstein), Tel.071 755 64 22.

Schwörer Haus, www.schwoererhaus.ch



- 1) Das Musterhaus in Fellbach bündelt die jahrelange Erfahrung des Herstellers sowohl im äusseren Erscheinungsbild wie auch in der Innenausstattung.
- 2) Harmonisch kombinierte Materialien und Farben: Die Natursteinwand, dunkelbraune Möbel, einzelne Wände in Altrosa.
- 3) Flexibel nutzbare Innenräume: Die Kochinsel wandelt sich zum Kommunikationszentrum, zur Bar, zum «runden Tisch».
- 4) Blick vom Badezimmer in den mit einem speziellen «Daybed» ausgestatteten Rückzugsbereich im Obergeschoss.