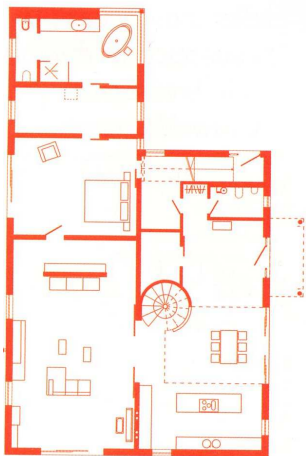


## HAUS WIEHL SIGMARINGEN



Eine großes,  
schön rhythmisiertes  
Haus, das zeigt,  
wie flexibel Fertigbau  
heute sein kann.



## AUFGABE

Ein Wohnhaus für eine vierköpfige Familie in einem Ortskern unter erschwerten Bedingungen wie enger Randbebauung und Hanglage. **IDEE** Die Vorteile heutiger Einfamilienhausstandards zu koordinieren und zu nutzen: vorgefertigte Bauteile mit Planungs- und Liefersicherheit bei freier Planung und schlüsselfertigem Ausbau.

## PROJEKT

Das Fertighaus reagiert auf das schwierige Grundstück, es nutzt den Hang für Souterrainräume. Das große Haus wurde konsequent in einen Elternbereich im Erdgeschoss und eine Kinderebene im Obergeschoss aufgeteilt. Dabei sind zwei der Kinderzimmer mit über 30 Quadratmetern so groß wie üblicherweise Wohnräume.

## ARCHITEKTEN

Planquadrat Gaiser + Partner, Sigmaringen;  
Hersteller: Schwörer Haus, [www.schworer.de](http://www.schworer.de)

## DATEN/FAKTEN

Baujahr 2007; Wohnfläche 350 qm; Holzständerbauweise; Baukosten auf Anfrage. **ENERGIEKONZEPT**  
Heizung funktioniert über eine Wärmepumpe.  
Kontrollierte Lüftung mit Wärmerückgewinnung.