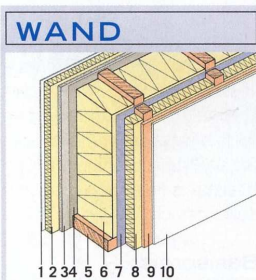




**SCHWÖRER**  
Sonneninselhaus ISO+

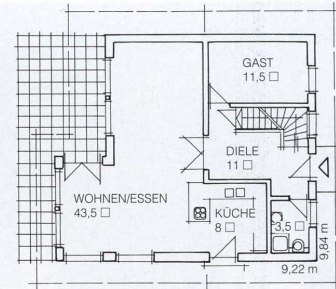
**Ausstattung & Technik**  
**Geschossdecke:** (von oben) Bodenbelag, 25 mm Trockenestrich, 30 mm Wärme- und Trittschalldämmung, 25 mm zementgebundene Spanplatte (Cospan), 220 mm Deckenbalken mit 220/110 mm Dämmung in den Gefachen, Lattung, 12,5 mm Gipsplatte.



- WAND**
- Außenwandaufbau:  
 1 – 3 mm Putz  
 2 – 40 mm Dämmplatte  
 3 – 16 mm zementgebundene Spanplatte  
 4 – 0,2 mm Folie  
 5 – 240 mm Holzrahmenkonstruktion  
 6 – 240 mm Mineralfaserdämmung  
 7 – 0,2 mm Folie  
 8 – 70 mm Holzkonstruktion/Mineralfaser  
 9 – 16 mm Holzwerkstoffplatte  
 10 – 9,5 mm Gipsplatte  
 Gesamtwandstärke: ca. 39,5 cm

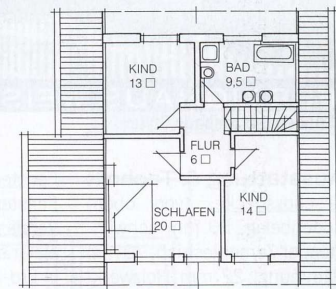
**Fenster:** Kunststoffenster mit Dreifach-Verglasung ( $U_w = 93 \text{ W/m}^2\text{K}$ ), Rollläden und Schiebeläden je nach Fenster.  
**Treppe:** Massivholztreppe in Buche, Holz-Geländer.  
**Heizung:** Lüftungsheizung bestehend aus kontrollierte Lüftungsanlage mit Wärmerückgewinnung, Kleinstwärmepumpe und elektrischem Nachheizelementen in den Luftauslässen, elektrischer Zusatzheizkörper im Eingangsbereich; Warmwasserspeicher 270 Liter; Primärenergiebedarf:  $37,7 \text{ kWh/m}^2$  und Jahr.  
**Elektro:** Ab Hausanschlusskasten; Standard-Ausstattung gemäß Bau- und Leistungsbe-

schreibung: 1 - 2 Sterne (Standardausstattung nach HEA).  
**Dach:** Satteldach 33 Grad, Tonziegel, 240 Sparren mit 240 mm Mineralwolle dämmung im Gefach, Verkleidung mit Dekorpaneelen; U-Wert:  $0,145 \text{ W/m}^2\text{K}$ , Dachüberstände: Traufe 95/150 cm, Ortgang 95 cm, Kniestock 145 cm.



EG = 77,5 m<sup>2</sup>

OG = 62 m<sup>2</sup>



### Anmerkungen

Musterhaus am Firmensitz (Hohenstein). Extras wie gezeigte Holzfassade, Eingangsüberdachung, Zusatz-Dämmung, hochgedämmtes Haustürelement (U-Wert  $0,99 \text{ W/m}^2\text{K}$ ) und von Schwörer entwickelte Frischluftheizung mit Wärmerückgewinnung sind im Preis enthalten.

### Preis schlüsselfertig

**234 398 €**

wie gezeigt ab Oberkante Kellerdecke (Stand Mai 2009)

Keller ab **37 476 €**

Ausbauhaus **185 543 €**

Schwörer Haus, 72531 Hohenstein,  
Tel. 07387/16-0,  
[www.fertighauscout.de/schworer](http://www.fertighauscout.de/schworer)

### INDIVIDUELLE BEWERTUNG

